

รายงานสถิติเกี่ยวกับการติดตั้งระบบ GPS

ณ วันที่ 20 มิถุนายน 2564

1. จำนวนผู้ให้บริการ GPS ที่เชื่อมต่อข้อมูลกับกรมการขนส่งทางบก 189 ราย
2. จำนวนผู้ให้บริการ GPS และจำนวนรุ่น GPS ที่ได้รับการรับรองจากกรม

จำนวนผู้ให้บริการ GPS ที่ได้รับการรับรองจากกรม(ราย)	จำนวนรุ่น GPS ที่ได้รับการรับรองจากกรม (รุ่น)
142	464

3. จำนวนรถที่เชื่อมต่อข้อมูลกับศูนย์ GPS

รถโดยสารประจำทาง	รถโดยสารไม่ประจำทาง	รถบรรทุกไม่ประจำทาง	รถบรรทุกส่วนบุคคล	รถอื่นๆ	รวม
20,765	52,511	142,966	242,770	50,562	509,574

4. จำนวนรถที่ต้องติดตั้ง GPS และที่ติดตั้ง GPS แล้ว

ประเภทรถ	จำนวนรถที่ต้องติดตั้ง GPS (คัน)	จำนวนรถที่ติดตั้ง GPS แล้ว (คัน)	รถที่ติดตั้ง GPS แล้ว (ร้อยละ)	ความเร็วเกิน (คัน)	ร้อยละของรถที่ใช้ความเร็วเกิน	ความเร็วสูงสุด (กม./ชม.)	ความเร็วเกินเฉลี่ย (กม./ชม.)
รถโดยสาร							
•ประจำทาง	18,412	17,150	93.15	133	0.78	125	96.86
- หมวด 1	4,719	3,575	75.76				
- หมวด 2	6,815	6,815	100.00				
- หมวด 3	6,878	6,760	98.28				
•ไม่ประจำทาง	52,511	52,511	100.00	138	0.26	130	99.16
รวมรถโดยสาร	70,923	69,661	98.22	271	0.39		98.03
รถบรรทุก							
•ไม่ประจำทาง	150,607	142,966	94.93	160	0.11	122	99.38
•ส่วนบุคคล	252,550	242,770	96.13	133	0.05	124	99.71
รวมรถบรรทุก	403,157	385,736	95.68	293	0.08		99.53
รวมทั้งหมด	474,080	455,397	96.06	564	0.12		98.81

5. จำนวนรถตู้โดยสารที่ต้องติดตั้ง GPS และที่ติดตั้ง GPS แล้ว

ประเภทรถ	จำนวนรถที่ต้องติดตั้ง GPS (คัน)	จำนวนรถที่ติดตั้ง GPS แล้ว (คัน)	รถที่ติดตั้ง GPS แล้ว (ร้อยละ)	ความเร็วเกิน (คัน)	ร้อยละของรถที่ใช้ความเร็วเกิน	ความเร็วสูงสุด (กม./ชม.)	ความเร็วเกินเฉลี่ย (กม./ชม.)
•ประจำทาง	9,393	8,386	89.28				
- หมวด 1	3,103	2,469	79.57				
- หมวด 2	3,056	2,865	93.75	57	1.99	116	97.63
- หมวด 3	3,234	3,052	94.37				
•ไม่ประจำทาง	26,531	22,559	85.03				
รวมทั้งหมด	35,924	30,945	86.14				

6. จำนวนรถโดยสาร 2 ชั้น ที่ต้องติดตั้ง GPS และที่ติดตั้ง GPS แล้ว

ประเภทรถ	จำนวนรถที่ต้องติดตั้ง GPS (คัน)	จำนวนรถที่ติดตั้ง GPS แล้ว (คัน)	รถที่ติดตั้ง GPS แล้ว (ร้อยละ)	ความเร็วเกิน (คัน)	ร้อยละของรถที่ใช้ความเร็วเกิน	ความเร็วสูงสุด (กม./ชม.)	ความเร็วเกินเฉลี่ย (กม./ชม.)
•ประจำทาง	1,292	1,292	100.00	13	1.01	108	96.70
•ไม่ประจำทาง	4,967	4,335	87.28	2	0.05	99	97.00
•ส่วนบุคคล	32	18	56.25	0	0.00	0	0.00
รวมทั้งหมด	6,291	5,645	89.73	15	0.27		96.74

7. จำนวนรถพยาบาลที่เชื่อมต่อข้อมูลกับศูนย์ GPS

หน่วย : คัน

รย.1	รย.2	รย.3	รวม
951	182	15	1,148

รายงานสถิติการกระทำผิดจากระบบ GPS รถทุกประเภท ทั่วประเทศ

เดือน มิถุนายน 2564

หน่วย : คัน

วันที่		1 มิ.ย.	2 มิ.ย.	3 มิ.ย.	4 มิ.ย.	5 มิ.ย.	6 มิ.ย.	7 มิ.ย.	8 มิ.ย.	9 มิ.ย.	10 มิ.ย.	11 มิ.ย.	12 มิ.ย.	13 มิ.ย.	14 มิ.ย.	15 มิ.ย.	16 มิ.ย.	17 มิ.ย.	18 มิ.ย.	19 มิ.ย.	20 มิ.ย.	ค่าเฉลี่ยจำนวนรถ ที่กระทำความผิด	
รถโดยสาร	ประจำทาง	ความเร็วเกิน	130	132	118	118	119	136	145	135	118	135	142	112	119	140	137	112	134	142	142	133	130
		ไม่แสดงตน	825	846	730	908	797	730	904	886	842	897	923	774	737	940	918	879	899	929	786	778	846
		ชั่วโมงการทำงานเกิน	992	918	948	762	1,029	1,008	1,075	1,088	1,152	1,109	1,049	1,047	1,076	1,124	1,063	1,075	1,149	1,197	993	1,105	1,048
	ไม่ประจำทาง	ความเร็วเกิน	174	180	125	161	141	133	161	151	162	166	194	139	119	158	153	161	162	176	175	138	156
		ไม่แสดงตน	1,823	1,828	1,162	1,696	1,434	905	1,860	1,788	1,737	1,795	1,833	1,387	927	1,828	1,819	1,823	1,866	1,833	1,423	931	1,585
		ชั่วโมงการทำงานเกิน	218	224	185	245	248	252	225	221	231	246	282	249	261	256	241	212	232	253	289	271	242
	ส่วนบุคคล	ความเร็วเกิน	3	4	3	6	7	7	6	8	8	9	7	6	5	6	5	6	3	6	7	7	6
		ไม่แสดงตน	16	13	5	13	13	7	14	13	14	21	20	13	5	20	17	16	16	12	16	8	14
		ชั่วโมงการทำงานเกิน	2	0	1	1	0	1	0	0	0	0	1	1	0	2	1	0	1	2	1	2	1
รถบรรทุก	ไม่ประจำทาง	ความเร็วเกิน	219	233	225	196	211	185	209	206	220	207	214	219	127	198	198	225	211	220	187	160	204
		ไม่แสดงตน	29,438	30,039	22,963	28,609	27,101	17,844	27,112	29,706	29,891	29,837	29,377	26,276	17,393	26,580	29,644	30,199	30,036	29,987	26,553	17,578	26,808
		ชั่วโมงการทำงานเกิน	25,353	24,983	22,987	23,269	23,854	19,826	20,897	26,042	25,849	25,980	26,472	23,370	19,452	20,891	25,594	25,514	25,849	25,816	23,372	19,380	23,738
	ส่วนบุคคล	ความเร็วเกิน	158	160	145	173	158	126	165	163	171	166	133	157	121	152	160	159	169	173	176	133	156
		ไม่แสดงตน	16,981	17,064	14,616	17,011	16,752	12,446	16,319	16,886	16,363	16,353	16,464	15,964	11,621	15,495	16,422	16,272	16,610	16,622	16,338	12,200	15,740
		ชั่วโมงการทำงานเกิน	12,429	11,907	11,781	12,500	12,505	11,383	11,066	11,939	11,386	11,071	11,726	11,417	10,093	10,362	11,283	11,101	11,403	12,222	11,951	11,033	11,528

รายงานสถิติการกระทำความผิดจากระบบ GPS รถทุกประเภท ทั่วประเทศ

เดือน มิถุนายน 2564

หน่วย : ร้อยละ

วันที่		1 มิ.ย.	2 มิ.ย.	3 มิ.ย.	4 มิ.ย.	5 มิ.ย.	6 มิ.ย.	7 มิ.ย.	8 มิ.ย.	9 มิ.ย.	10 มิ.ย.	11 มิ.ย.	12 มิ.ย.	13 มิ.ย.	14 มิ.ย.	15 มิ.ย.	16 มิ.ย.	17 มิ.ย.	18 มิ.ย.	19 มิ.ย.	20 มิ.ย.	ค่าเฉลี่ยร้อยละรถ ที่กระทำความผิด	
รถโดยสาร	ประจำทาง	ความเร็วเกิน	0.75	0.77	0.68	0.68	0.69	0.79	0.84	0.78	0.69	0.79	0.83	0.65	0.69	0.82	0.80	0.65	0.78	0.83	0.83	0.77	0.76
		ไม่แสดงตน	4.78	4.91	4.23	5.27	4.62	4.23	5.24	5.12	4.89	5.22	5.38	4.51	4.29	5.47	5.35	5.12	5.24	5.42	4.58	4.49	4.92
		ชั่วโมงการทำงานเกิน	5.75	5.32	5.50	4.42	5.97	5.85	6.24	6.29	6.69	6.46	6.11	6.10	6.26	6.54	6.19	6.27	6.70	6.98	5.79	6.38	6.09
	ไม่ประจำทาง	ความเร็วเกิน	0.30	0.34	0.24	0.28	0.27	0.25	0.30	0.29	0.31	0.31	0.34	0.26	0.23	0.30	0.29	0.31	0.31	0.31	0.33	0.24	0.29
		ไม่แสดงตน	3.19	3.45	2.19	2.97	2.71	1.71	3.52	3.39	3.29	3.41	3.20	2.63	1.76	3.47	3.46	3.47	3.55	3.20	2.71	1.62	2.94
		ชั่วโมงการทำงานเกิน	0.38	0.42	0.35	0.43	0.47	0.48	0.43	0.42	0.44	0.47	0.49	0.47	0.50	0.49	0.46	0.40	0.44	0.44	0.55	0.47	0.45
รถบรรทุก	ไม่ประจำทาง	ความเร็วเกิน	0.15	0.16	0.16	0.14	0.15	0.13	0.15	0.14	0.15	0.15	0.15	0.15	0.09	0.14	0.14	0.16	0.15	0.15	0.13	0.11	0.14
		ไม่แสดงตน	20.66	21.09	16.11	20.07	18.97	12.49	18.98	20.79	20.92	20.95	20.59	18.40	12.18	18.61	20.74	21.16	21.03	21.00	18.57	12.30	18.78
		ชั่วโมงการทำงานเกิน	17.80	17.54	16.13	16.33	16.70	13.88	14.63	18.23	18.09	18.24	18.55	16.37	13.62	14.63	17.90	17.87	18.10	18.08	16.35	13.56	16.63
	ส่วนบุคคล	ความเร็วเกิน	0.07	0.07	0.06	0.07	0.07	0.05	0.07	0.07	0.07	0.07	0.06	0.06	0.05	0.06	0.07	0.07	0.07	0.07	0.07	0.05	0.06
		ไม่แสดงตน	7.08	7.11	6.09	7.09	6.97	5.18	6.79	7.02	6.80	6.80	6.83	6.61	4.81	6.41	6.79	6.72	6.85	6.85	6.73	5.03	6.53
		ชั่วโมงการทำงานเกิน	5.18	4.96	4.91	5.21	5.20	4.74	4.60	4.97	4.73	4.60	4.86	4.72	4.17	4.28	4.66	4.58	4.71	5.04	4.92	4.54	4.78
ค่าเฉลี่ยรวม รถทุกประเภท	ความเร็วเกิน	0.15	0.16	0.14	0.14	0.14	0.13	0.15	0.14	0.15	0.15	0.15	0.14	0.11	0.14	0.14	0.14	0.15	0.15	0.15	0.12	0.14	
	ไม่แสดงตน	10.74	11.00	8.72	10.55	10.17	7.04	10.19	10.87	10.77	10.79	10.61	9.77	6.75	9.87	10.73	10.81	10.86	10.74	9.91	6.84	9.89	
	ชั่วโมงการทำงานเกิน	8.53	8.40	7.93	8.05	8.30	7.16	7.34	8.67	8.52	8.48	8.63	7.94	6.79	7.18	8.40	8.33	8.49	8.59	8.04	6.90	8.03	

รายงานสถิติการกระทำความผิดจากระบบ GPS รถทุกประเภท กรุงเทพมหานคร

เดือน มิถุนายน 2564

หน่วย : คัน

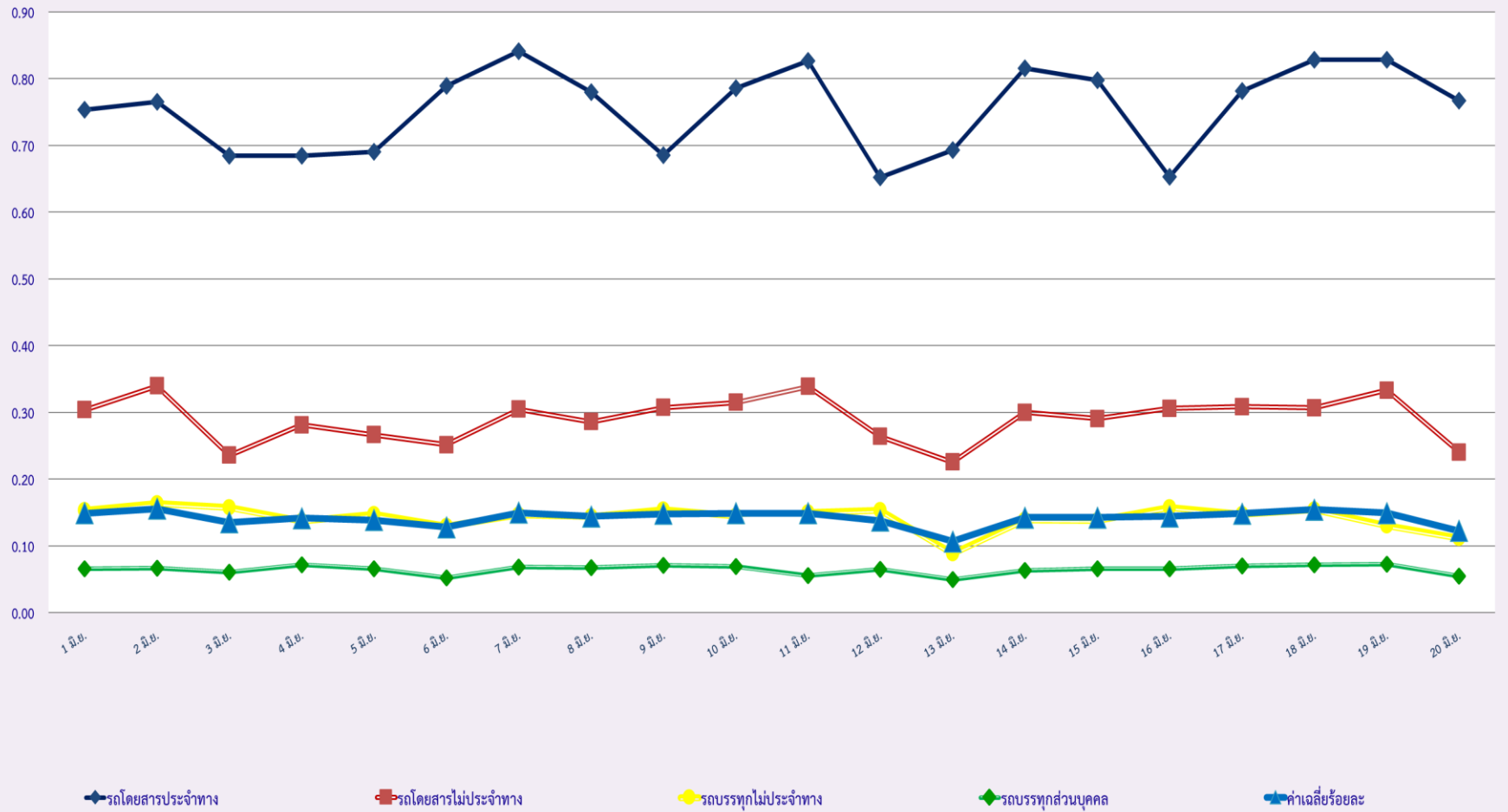
วันที่		1 มิ.ย.	2 มิ.ย.	3 มิ.ย.	4 มิ.ย.	5 มิ.ย.	6 มิ.ย.	7 มิ.ย.	8 มิ.ย.	9 มิ.ย.	10 มิ.ย.	11 มิ.ย.	12 มิ.ย.	13 มิ.ย.	14 มิ.ย.	15 มิ.ย.	16 มิ.ย.	17 มิ.ย.	18 มิ.ย.	19 มิ.ย.	20 มิ.ย.	ค่าเฉลี่ยจำนวนรถ ที่กระทำความผิด	
รถโดยสาร	ประจำทาง	ความเร็วเกิน	13	15	7	11	12	8	28	14	17	19	23	7	8	12	13	11	13	16	10	11	13
		ไม่แสดงตน	393	401	316	425	355	316	434	415	396	416	447	342	291	448	435	411	437	443	338	311	389
		ชั่วโมงการทำงานเกิน	405	329	340	176	398	332	448	476	855	464	390	363	365	435	395	391	462	476	334	373	410
	ไม่ประจำทาง	ความเร็วเกิน	12	11	6	10	8	6	12	11	11	10	15	6	7	14	9	10	8	11	14	7	10
		ไม่แสดงตน	440	470	248	472	326	182	466	424	431	450	486	303	191	486	437	415	443	469	337	187	383
		ชั่วโมงการทำงานเกิน	33	40	37	45	43	47	34	33	44	40	45	41	49	38	40	43	29	49	50	54	42
	ส่วนบุคคล	ความเร็วเกิน	0	0	0	2	3	1	2	2	2	3	1	1	0	2	1	0	0	1	2	3	1
		ไม่แสดงตน	4	1	1	4	1	1	2	3	2	4	6	3	0	5	6	3	1	4	2	2	3
		ชั่วโมงการทำงานเกิน	0	0	0	0	0	0	0	0	0	0	0	0	0	0	0	0	0	1	0	0	0
รถบรรทุก	ไม่ประจำทาง	ความเร็วเกิน	5	9	2	3	4	2	4	1	3	2	5	7	1	7	5	5	3	5	4	2	4
		ไม่แสดงตน	10,493	10,850	6,909	10,561	9,485	4,831	9,739	10,599	10,857	10,811	10,528	9,096	4,759	9,485	10,595	10,808	10,817	10,944	9,138	4,789	9,305
		ชั่วโมงการทำงานเกิน	3,296	3,559	2,797	3,119	3,244	2,349	2,633	3,314	3,559	3,541	3,627	3,264	2,406	2,850	3,402	3,393	3,546	3,553	2,984	2,359	3,140
	ส่วนบุคคล	ความเร็วเกิน	3	2	3	4	3	2	4	3	1	6	5	6	2	1	3	3	3	2	5	3	3
		ไม่แสดงตน	3,461	3,499	2,656	3,510	3,443	2,108	3,402	3,520	3,454	3,406	3,496	3,441	2,071	3,215	3,372	3,510	3,599	3,517	3,511	2,193	3,219
		ชั่วโมงการทำงานเกิน	1,123	1,121	1,041	1,151	1,254	1,014	1,053	1,125	1,113	1,012	1,182	1,088	1,001	994	1,078	1,070	1,140	1,229	1,172	1,067	1,101

รายงานสถิติความเร็วเกินของรถตู้โดยสารประจำทาง หมวด 2 (บขส.)

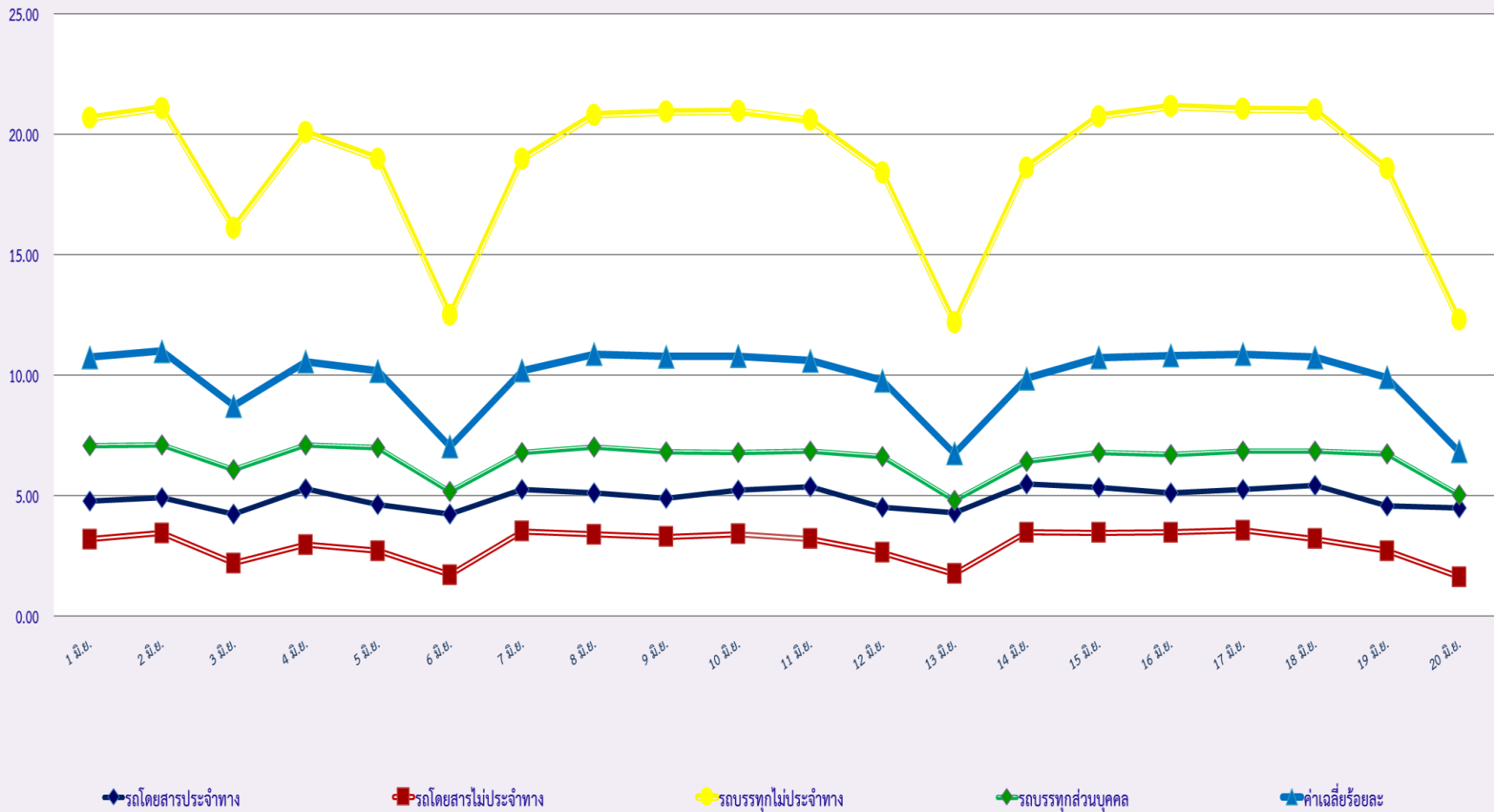
ประจำเดือน มิถุนายน 2564

พื้นที่	วันที่	1 มิ.ย.	2 มิ.ย.	3 มิ.ย.	4 มิ.ย.	5 มิ.ย.	6 มิ.ย.	7 มิ.ย.	8 มิ.ย.	9 มิ.ย.	10 มิ.ย.	11 มิ.ย.	12 มิ.ย.	13 มิ.ย.	14 มิ.ย.	15 มิ.ย.	16 มิ.ย.	17 มิ.ย.	18 มิ.ย.	19 มิ.ย.	20 มิ.ย.
		กรุงเทพมหานคร	จำนวน(คัน)	2	2	2	2	3	4	5	1	4	4	5	6	1	3	1	3	1	4
	ร้อยละ	0.07	0.07	0.07	0.07	0.10	0.14	0.17	0.03	0.14	0.14	0.17	0.21	0.03	0.10	0.03	0.10	0.03	0.14	0.07	0.14
ทั่วประเทศ	จำนวน(คัน)	44	52	52	57	53	53	60	48	53	58	65	50	47	44	54	39	48	55	64	57
	ร้อยละ	1.53	1.81	1.81	1.98	1.84	1.85	2.09	1.67	1.85	2.02	2.27	1.74	1.64	1.53	1.88	1.36	1.68	1.92	2.23	1.99

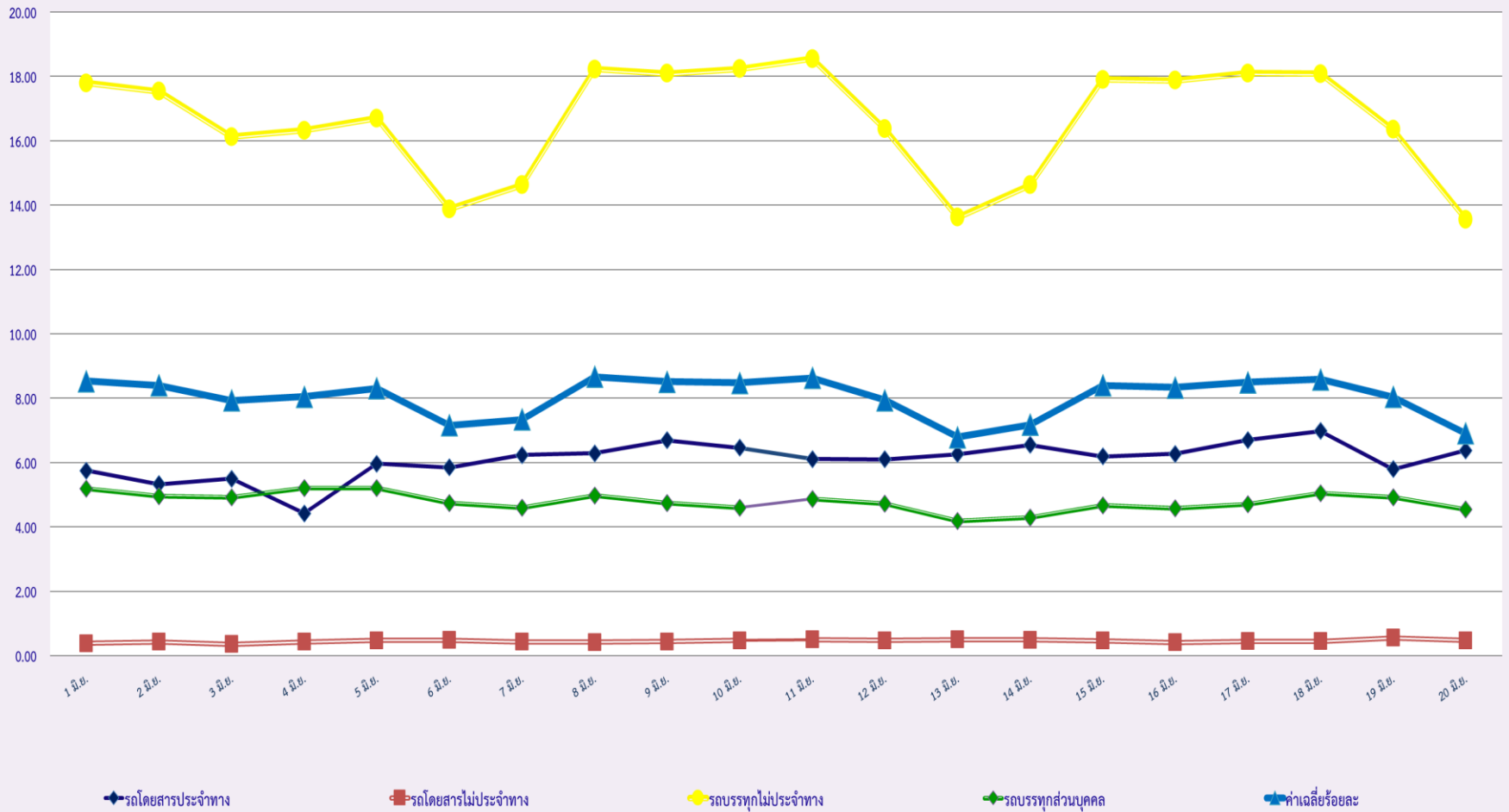
สถิติรถที่มีความเร็วเกินในรถแต่ละประเภท (ร้อยละ)



สถิติการไม่แสดงตนของพนักงานขับรถในแต่ละประเภท (ร้อยละ)



สถิติระยะเวลาการทำงานเกินของพนักงานขับรถในรถแต่ละประเภท (ร้อยละ)



สถิติรถตู้โดยสารประจำทาง หมวด 2(ขส.)ที่มีความเร็วเกิน (ร้อยละ) .

